



INTERAKCE DÍTĚTE A ŽADATELŮ V ÚSTAVNÍM ZAŘÍZENÍ V KONTEXTU MEZINÁRODNÍHO OSVOJENÍ

KOJENECKÉ ÚSTAVY ÚSTECKÉHO KRAJE MOST

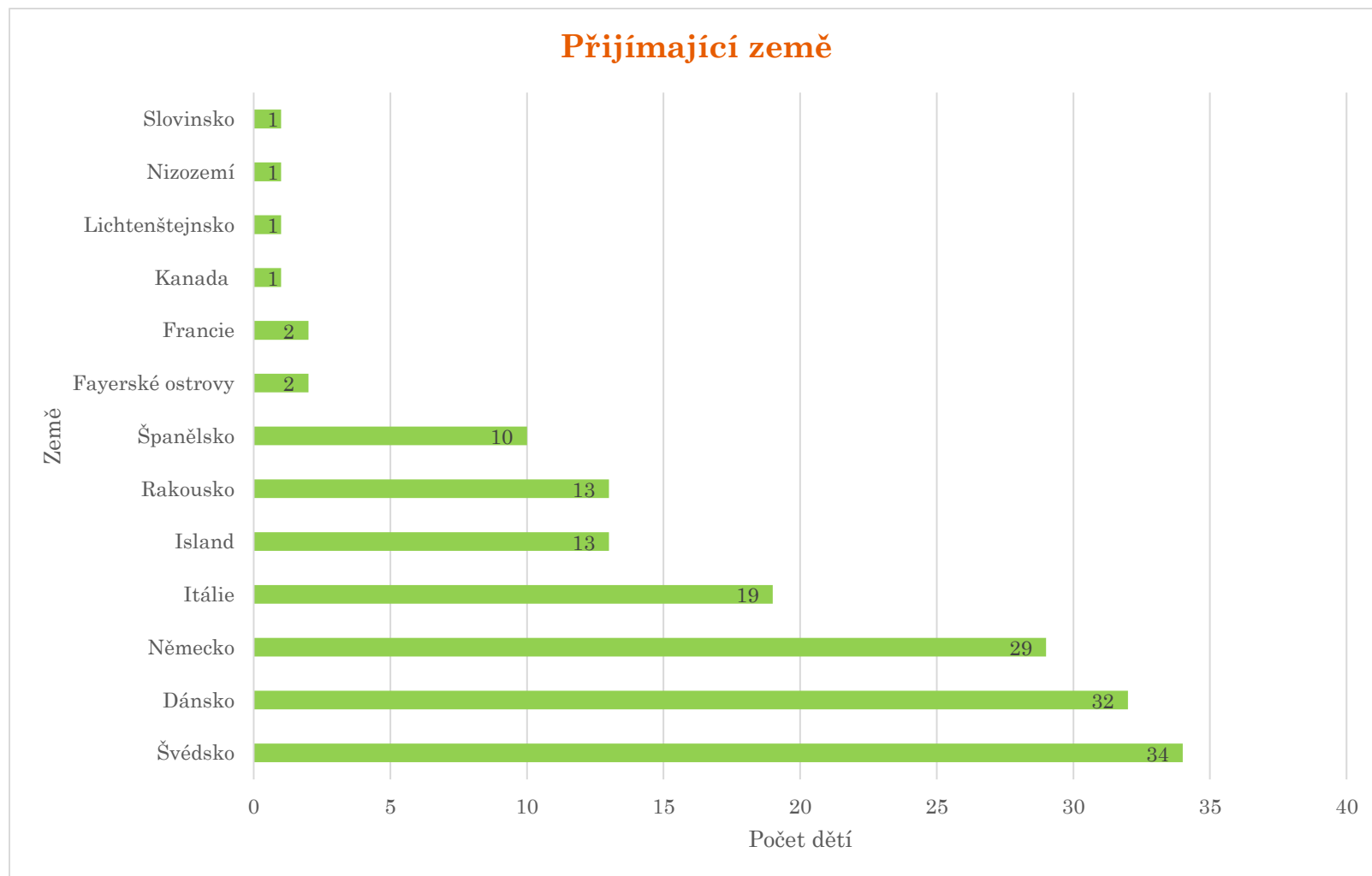
Zpracovala: Helena Cidrychová

MEZINÁRODNÍ OSVOJENÍ KOJENECKÉ ÚSTAVY ÚSTECKÉHO KRAJE

- Most – od r. 2000 do 06.11.2018 -158 dětí
- Teplice – od r. 2000 do r. 2010 – 43 dětí
- Rumburk – od r. 2000 do r. 2005 – 5 dětí



ZASTOUPENÍ PŘIJÍMACÍCH ZEMÍ - MOST



DÍTĚ PRO MEZINÁRODNÍ OSVOJENÍ

- nenalezena rodina v ČR
- Ústecký kraj – specifika
 - návykové látky
 - infekční onemocnění (hepatitidy, syfilis...)
 - prostituce
 - vyšší procento opuštěných romských dětí
- děti se speciálními potřebami (zdrav. problémy – HCV, smyslové vady, opožděný psychomotorický vývoj...)
- opakovaně selhávající rodiny (více dětí od jedné matky)



CO NAZNAČUJE PRAXE...

- negativní dopad občanského zákoníku
 - nepružnost systému – přenos rozhodovacích kompetencí v jednotlivých krocích na soudy = prodloužení celého procesu právního uvolnění pro osvojení
- prodlužuje se pobyt dětí v KÚ
- roste věk dětí, které odcházejí do mezinárodního osvojení
- zdlouhavé čekání na rozhodnutí soudu o svěření do péče před osvojením – nesrozumitelné pro dítě



CO NAZNAČUJE PRAXE...

- nejmladší dítě do mezinárodního osvojení 10 měs. (rok 2012)
- nejstarší dítě 67 měs. = 5 let, 7 měsíců (rok 2015)



INTERAKCE – MEZINÁRODNÍ OSVOJENÍ INFORMACE O VÝBĚRU ŽADATELŮ

- oznámení z ÚMPOD
- fotografie žadatelů
- pohádka či písnička
- dárek od žadatelů (individuálně)



PŘÍPRAVA DÍTĚTE

- fotografie
- pohádka, písnička – jazyk
- dárek



PRVNÍ SETKÁNÍ – PŘÍJEZD ŽADATELŮ

- úvodní sezení se žadateli (dítě, postup)
- za KÚ - soc. pracovnice, lékařka, psycholog, „teta“
- za ÚMPOD – psycholog (psycholožka)
- tlumočnice (tlumočník)



PRVNÍ SETKÁNÍ – KONTAKT S DÍTĚTEM

- v prostředí dítěti známém
- role pozorovatelů, pomocníků
- kratší, intenzivní
- reflexe prvního setkání, prostor pro další otázky



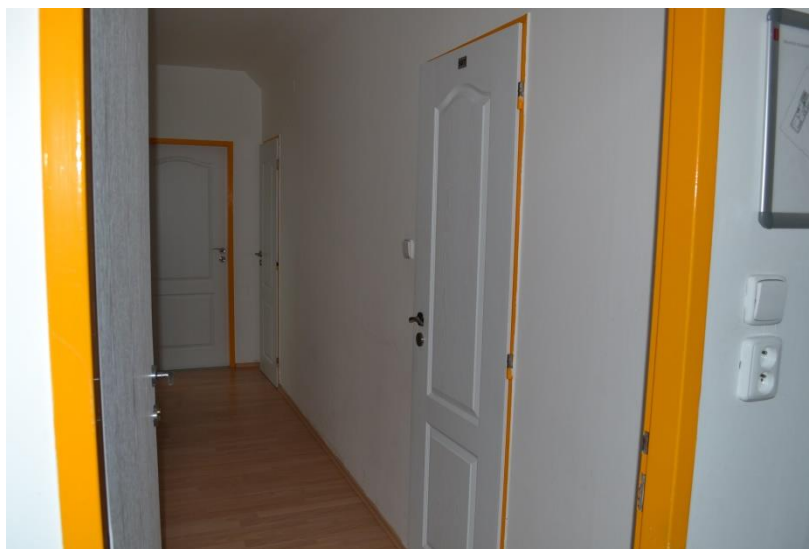
PRVNÍ SETKÁNÍ – „TECHNICKÉ“ ZÁZEMÍ

- možnost ubytování a stravování v zařízení
- přístup do budovy
- instruktážní materiály k orientaci v KÚ
(v několika jazycích)
- režim dětí
- slovníček základních pojmů
- telefonní kontakty na zaměstnance
- možnosti vyžití ve městě (vč. mapy)



NABÍZENÉ ZÁZEMÍ

- dvoupokojový apartmán s malým kuchyňským koutem
- Wi-Fi připojení
- lednice, pračka, televize...



NABÍZENÉ ZÁZEMÍ



DOPROVÁZENÍ V PRŮBĚHU POBYTU

- sociální pracovníce, psycholog
- individuální přístup
- postupné přebírání péče o dítě
- doprovod (individuálně)
- otevřená nabídka konzultací – dle potřeby
- krizové situace (vč. zajištění zdrav. péče o osvojitele)
- kontakt na pracovníky



DRUHÉ SETKÁNÍ

– ZHODNOCENÍ PRŮBĚHU INTERAKCE

- sociální pracovníce KÚ
- psycholožka (psycholog) ÚMPOD
- sociální pracovníce (pracovník) OSPOD
- tlumočnice (tlumočnick)
- individuálně, po dohodě – dobrovolnice (dobrovolník)



POZITIVA MEZINÁRODNÍHO OSVOJENÍ

- šance pro neumístitelné děti v ČR – romské, se zvl. potřebami...
- přijetí větší sourozenecké skupiny (najednou či postupně)
- větší ochota pracovat s identitou dítěte a jeho kořeny
- zpětná vazba
- kontakt rodin mezi sebou – setkávání rodin



Děkuji za pozornost

